

# サイトの操作方法

## サイトのメイン画面の説明と操作方法

コンテンツ一覧  
※次ページ以降で解説

サイト操作説明  
※本資料

地図の拡大/縮小  
+ : 拡大 - : 縮小

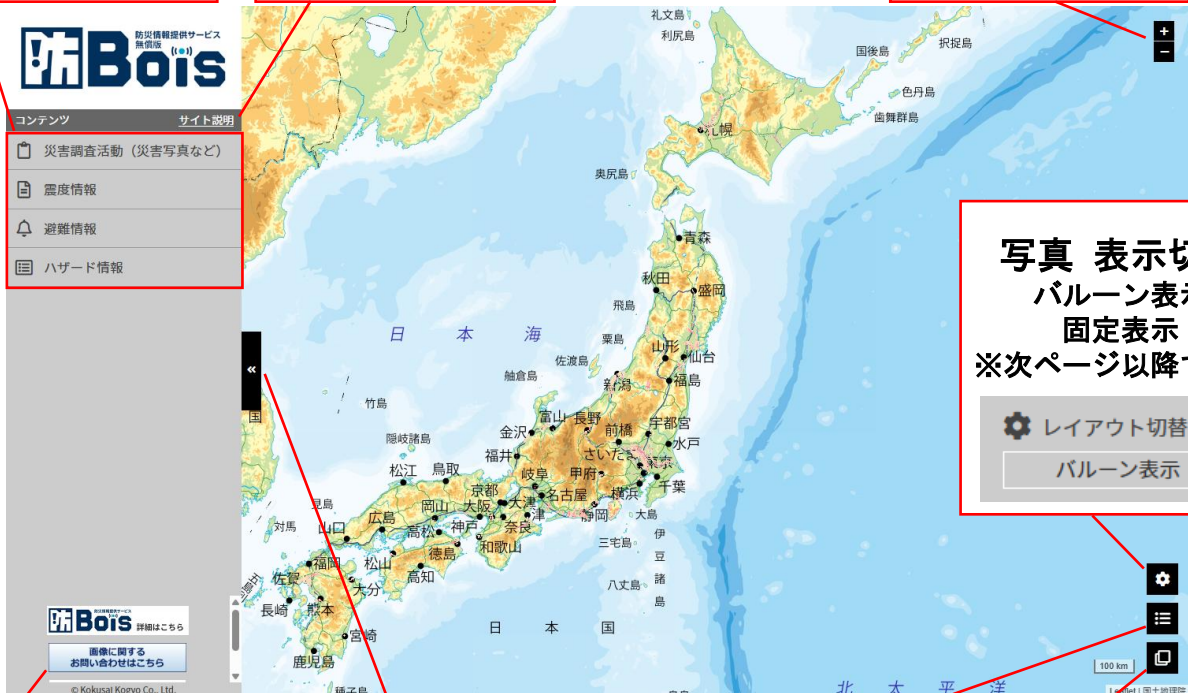


写真 表示切替  
バルーン表示  
固定表示  
※次ページ以降で解説

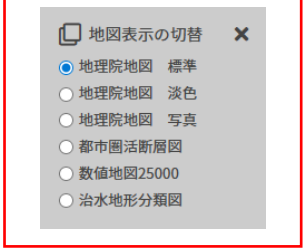
レイアウト切替 ×  
バルーン表示

バナーリンク

サイドメニュー ON/OFF

凡例 ON/OFF  
※情報表示時のみ有効

背景地図 切替



## コンテンツメニューの操作方法

コンテンツを開いた後に元の画面に戻る場合は、コンテンツの右の「←」をクリックすることで戻ることが可能です。

※コンテンツの利用方法は3ページ目以降で説明しています。



# 各コンテンツの説明

## 1 災害調査活動（災害写真など）

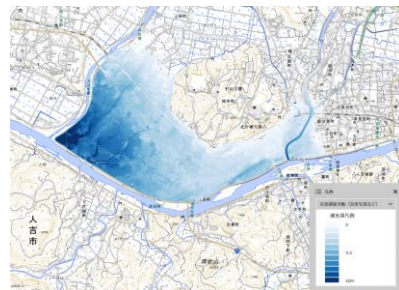
災害の発生状況を航空写真や衛星画像の解析結果として収集しています。各災害について収集したデータを本サイトに公開しています。

閲覧可能な情報

- ・斜め写真
- ・情報リンクのポイント
- ・オルソ/垂直写真
- ・エルザマップ
- ・衛星工学写真
- ・SAR解析図
- ・判読図
- ・解析図



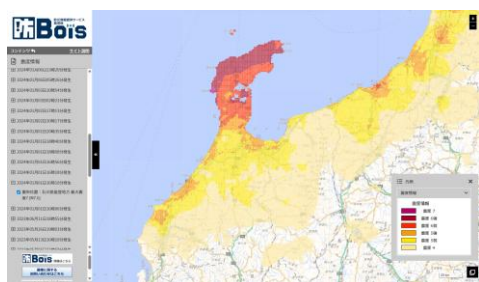
斜め写真の例



SAR解析図の例

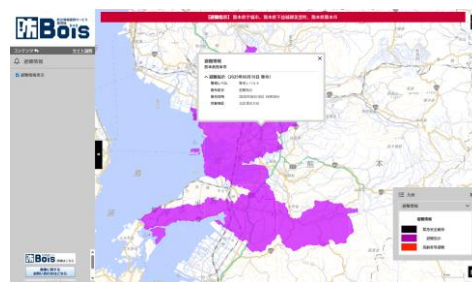
## 2 震度情報

気象庁発表の「推計震度分布」を表示します。



## 3 避難情報

自治体が発令する避難情報（Lアラート）を表示します。



## 4 ハザード情報

国土地理院が公開している「ハザードマップポータルサイト」で提供されている、「重ねるハザードマップ」のオープンデータ地図タイル画像を表示しています。

<https://disaportal.gsi.go.jp/hazardmapportal/hazardmap/copyright/opendata.html>

閲覧可能な情報

- ・洪水浸水想定区域（想定最大規模）
- ・洪水浸水想定区域（計画規模）
- ・浸水継続時間（想定最大規模）
- ・家屋倒壊等氾濫想定区域（氾濫流）
- ・家屋倒壊等氾濫想定区域（河岸浸食）
- ・土砂災害警戒区域（急傾斜地の崩壊）
- ・土砂災害警戒区域（土石流）
- ・土砂災害警戒区域（地すべり）
- ・高潮浸水想定区域
- ・津波浸水想定



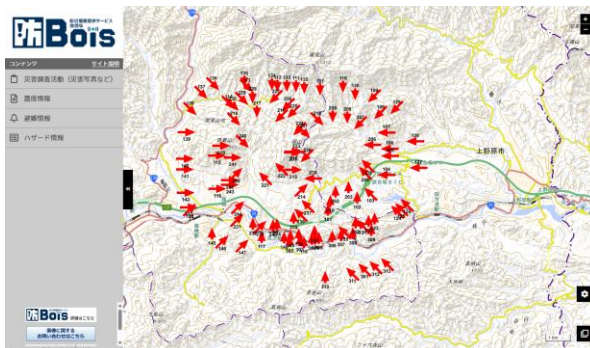
洪水浸水想定区域（想定最大規模）の例

※コンテンツは随時追加・更新していきます。

# 各コンテンツの説明

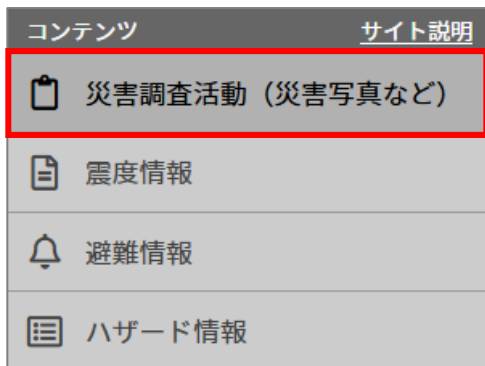
## 1-1 災害調査活動（災害写真など）のデフォルト表示

本サイトへのアクセス時には、最新の災害の「災害調査活動（災害写真など）」が表示されています。

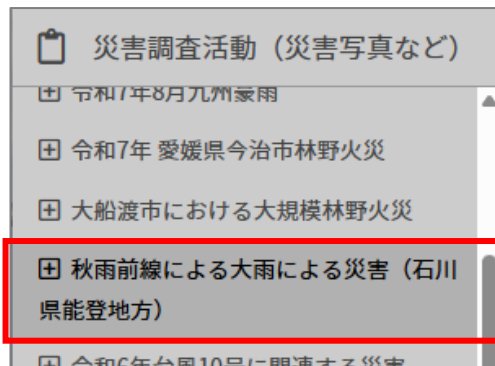


## 1-2 災害調査活動（災害写真など）で写真を確認する

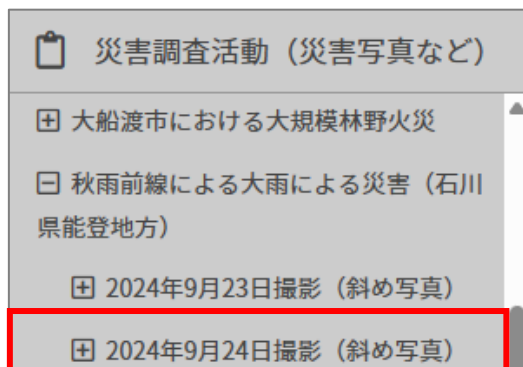
①災害別、地域別でデータを確認するには、「コンテンツ」内の「災害調査活動（災害写真など）」をクリックします。



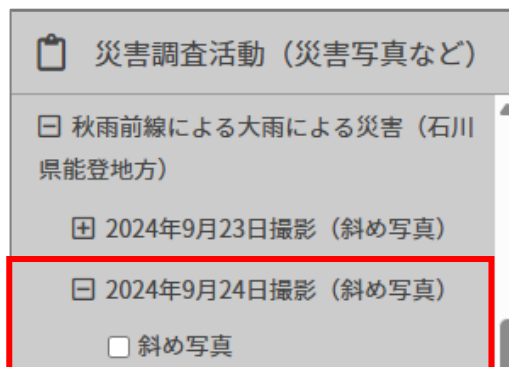
②確認したい災害名をクリックします。



③災害名をクリックすると、地域/写真撮影日ごとにデータが表示されます。



④確認したいデータをクリックすると、公開されているレイヤが表示されます。



# 各コンテンツの説明

## 1-2 災害調査活動（災害写真など）で写真を確認する

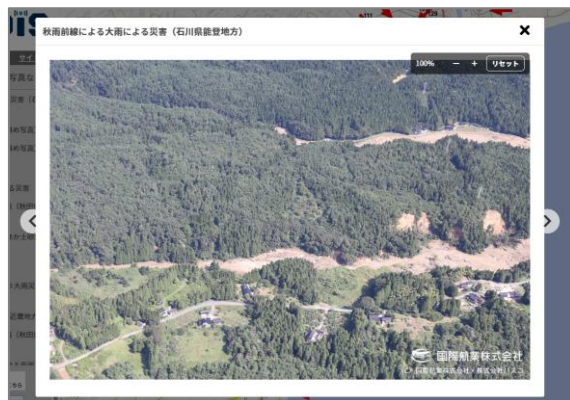
⑤レイヤに「」をつけると、情報がある地点にフォーカスされます。



⑥確認したい写真の地点の「←」をクリックすると、写真を確認できます。



⑦バブル内のサムネイル画像をクリックすると、写真が拡大表示されます。



## 1-3 災害調査活動（災害写真など）の拡大写真操作

①拡大写真の左右矢印をクリックすると、前後の画像へ遷移します。



# 各コンテンツの説明

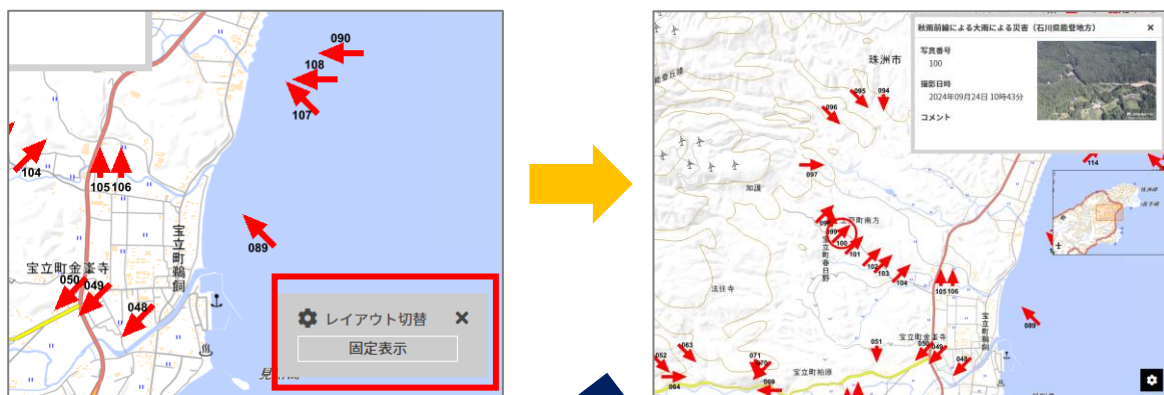
## 1-3 災害調査活動（災害写真など）の表示切替

②写真の右上で拡大サイズを調整できます。「リセット」を押すと100%表示の初期状態に戻ります。



## 1-4 災害調査活動（災害写真など）の固定表示への切替

①レイアウト切替で「固定表示」を押すと、バルーンが画面右端に固定されます。また、小さい図郭ウィンドウが表示され、現在の表示エリアが確認できるようになります。



②地図画面で矢印をクリックすると固定表示のサムネイルと図郭範囲も変わります。



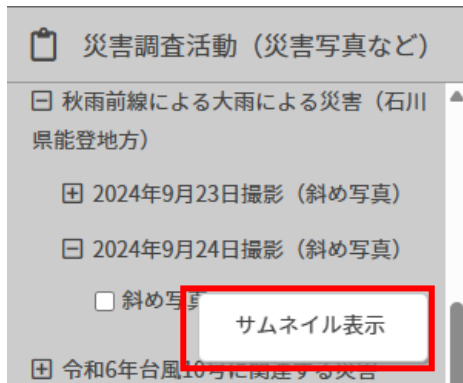
③再度、レイアウト切替の「バルーン表示」をクリックすると、デフォルトの画面に戻ります。



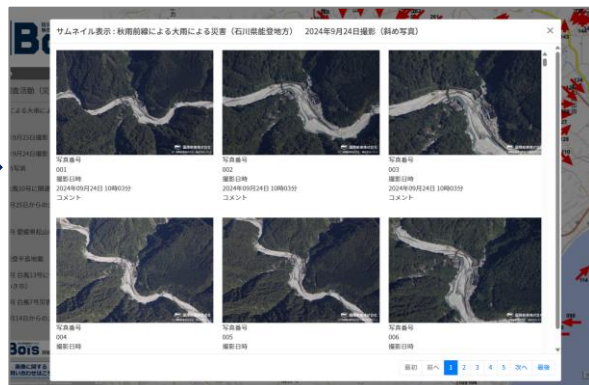
# 各コンテンツの説明

## 1-5 災害調査活動（災害写真など）のサムネイル表示

①レイヤ名を右クリックすると「サムネイル表示」が選択可能となります。



②「サムネイル表示」をクリックすると、写真のサムネイル一覧が表示されます。



③サムネイル一覧から、確認したい写真のサムネイルをクリックすると写真の位置に画面が遷移します。



## 1-6 災害調査活動（災害写真など）のご利用

①画像を利用する場合はバナーの「画像に関するお問い合わせはこちら」をクリックしてください。



②画像等デジタルデータの使用条件を確認し、使用申請書の提出をお願いします。

### 申請受付窓口

国際航業株式会社 広報担当  
〒183-0057 東京都府中市晴見町2-24-1  
E-mail : info-kkc@kk-grp.jp  
TEL : 042-307-7200 FAX : 042-330-1024

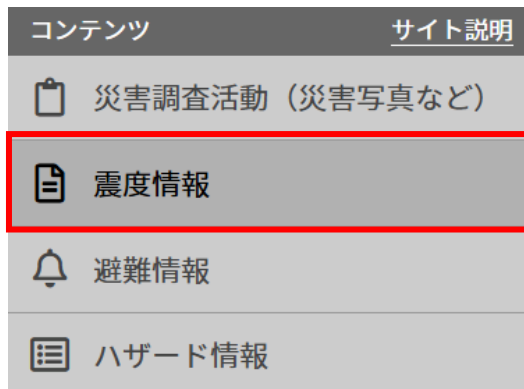
### 使用申請書ダウンロード

『国際航業株式会社所有画像等デジタルデータ使用申請書』(Word : 45KB)

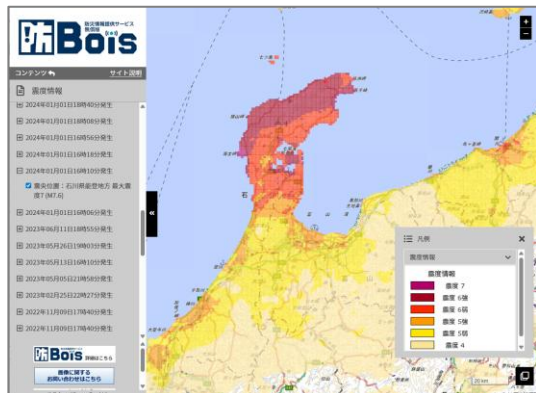
# 各コンテンツの説明

## 2 震度情報の確認方法

①「コンテンツ」内の「震度情報」をクリックします。

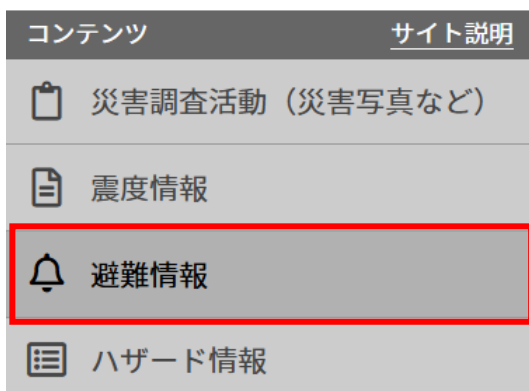


②震度情報を閲覧したい地震名を選択すると震度分布図が表示されます。



## 3 避難情報の確認方法

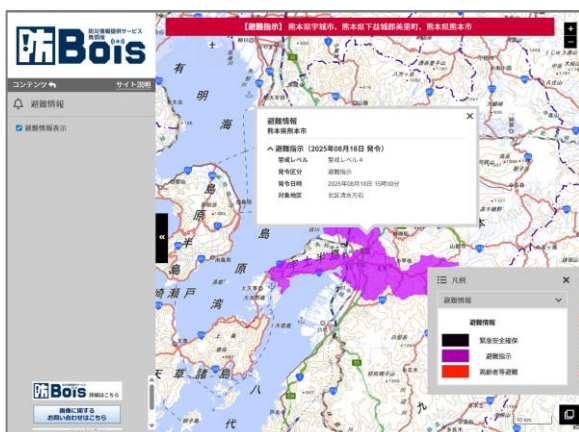
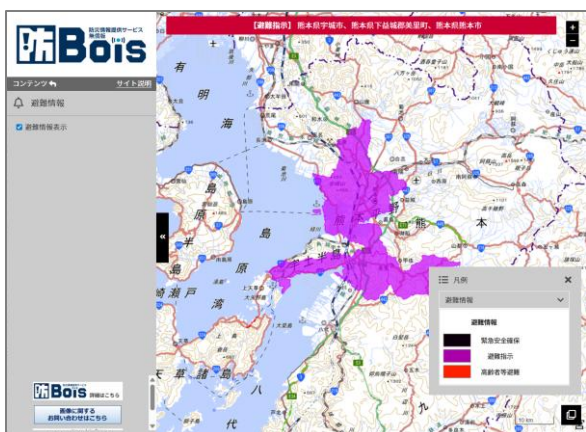
①「コンテンツ」内の「避難情報」をクリックします。



②「避難情報」にチェックをつけると、避難情報が表示されます。






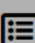
③発表されている避難情報が表示されます。クリックすると詳細情報を確認できます。




# 各コンテンツの説明

## 4 ハザード情報の確認方法

①「コンテンツ」内の「ハザード情報」をクリックします。

コンテンツ	サイト説明
 災害調査活動（災害写真など）	
 震度情報	
 避難情報	
 <b>ハザード情報</b>	

②確認したい情報にチェックをつけると、選択したハザード情報が表示されます。

コンテンツ	サイト説明
 ハザード情報	
<input checked="" type="checkbox"/> 洪水浸水想定区域（想定最大規模）	
<input type="checkbox"/> 洪水浸水想定区域（計画規模）	
<input type="checkbox"/> 浸水継続時間（想定最大規模）	
<input type="checkbox"/> 家屋倒壊等氾濫想定区域（氾濫流）	

③選択したハザード情報が地図上に表示されます。



# データの取り扱いについて

## 著作権に関して

- 当ページの著作権は当社に帰属します。
- 当ページに掲載している情報（航空写真、衛星画像を除く）の著作権は当社に帰属します。
- 当ページに掲載している航空写真・衛星画像の著作権の帰属は、本文注釈に記載のとおりです。
- 当ページで得られた情報を無断で転載、複製、販売、出版、公開、使用しないでください。

## 免責事項に関して

- 弊社は、当ページに情報を掲載するにあたり、正確な情報を提供するように細心の注意を払っておりますが、その内容の正確性・妥当性については一切責任を負いません。
- 掲載したコメント等は弊社の知得した情報等に基づく見解であり、当該コメント等に対する責任は負いかねます。
- 当ページに掲載した情報、コメント等を利用することにより利用者に発生した一切の損害について、弊社は関知いたしません。
- 提供される情報の内容が明らかに間違っている場合は、速やかに内容を検討して対応いたしますので、お手数ですが以下の問い合わせ先までご連絡ください。

[画像に関するお問い合わせはこちら](#)

